

# SPARTUS® SP90H / SP90M

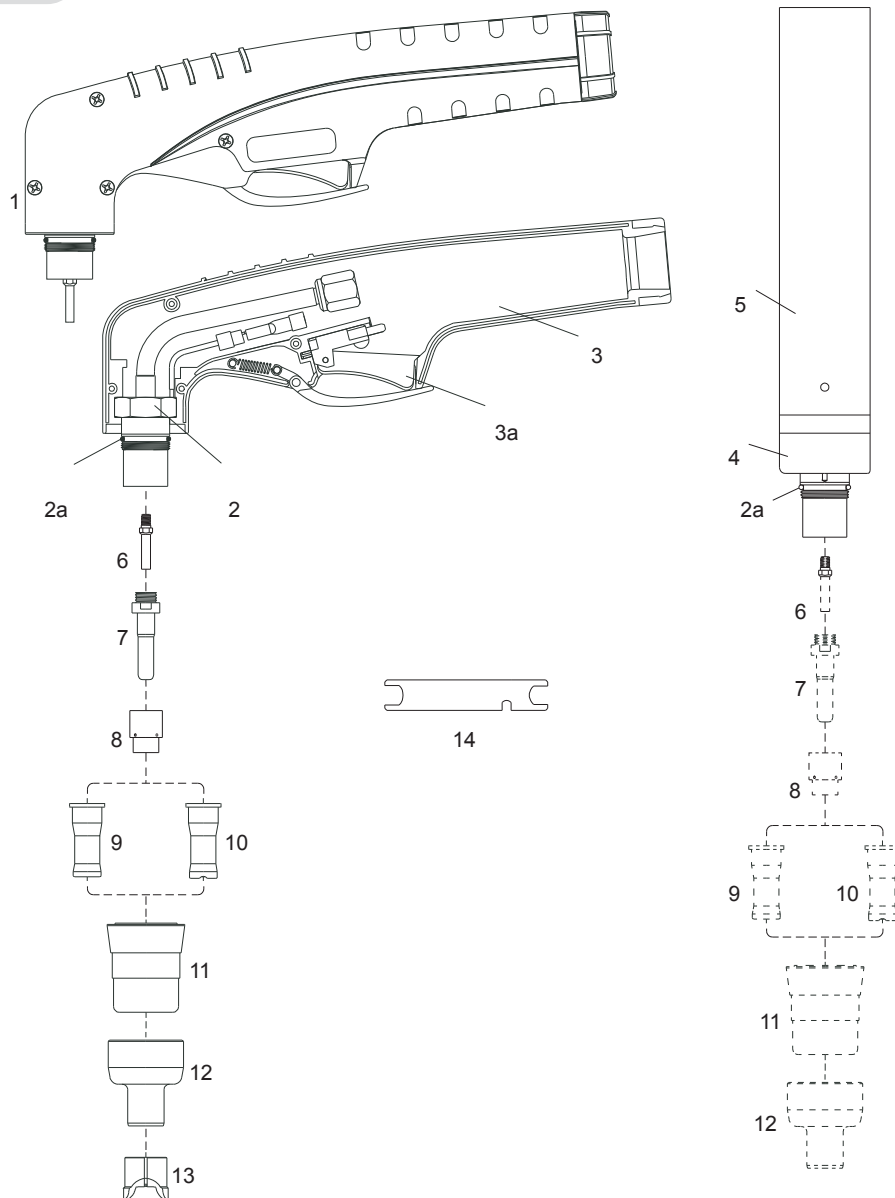
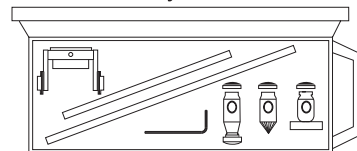


**EN 60974-7**

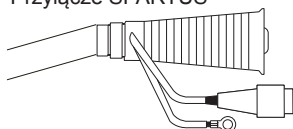


Prąd cięcia:	max 90 A
Gaz:	powietrze
Cykl pracy:	60%
Ciśnienie robocze:	4.5 - 5.0 bar
Przepływ powietrza:	160 l <sub>min</sub>
Sposób zajarzania:	HF
Wyptyw powietrza po zakończeniu cięcia:	90s (zalecane)

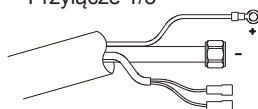
Cyrkiel



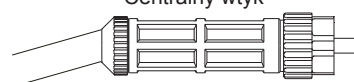
Przyłącze SPARTUS®



Przyłącze 1/8"



Centralny wtyk



KOD	NR REF.	OPIS
03090/LT-SP1		SP90H ręczny uchwyt do cięcia plazmą kpl. 6m (przyłącze SPARTUS®) <sup>1)</sup>
03091/LT-SP2		SP90H ręczny uchwyt do cięcia plazmą kpl. 6m (centralny wtyk SPARTUS®) <sup>2)</sup>
03090/LT	1215	SP90H ręczny uchwyt do cięcia plazmą kpl. 6m (przyłącze 1/8")
03091/LT	1214	SP90H ręczny uchwyt do cięcia plazmą kpl. 6m (centralny wtyk)
03190/LT	1215.20	SP90H ręczny uchwyt do cięcia plazmą kpl. 12m (przyłącze 1/8")
03191/LT	1214.20	SP90H ręczny uchwyt do cięcia plazmą kpl. 12m (centralny wtyk)
03490		SP90M maszynowy uchwyt do cięcia plazmą kpl. 6m (przyłącze 1/8")
03491/S	1218	SP90M maszynowy uchwyt do cięcia plazmą kpl. 6m (centralny wtyk)
03590		SP90M maszynowy uchwyt do cięcia plazmą kpl. 12m (przyłącze 1/8")
03591/S	1218.20	SP90M maszynowy uchwyt do cięcia plazmą kpl. 12m (centralny wtyk)

...inne przyłącza patrz katalog strona 4.05

LP.	KOD	NR REF.	[H] [M]	OPIS
1	01091/KIT			• Korpus palnika z rękojeścią (ręczny)
2	01091			• Korpus palnika (ręczny)
2a	01000.60	3.160.067		• • O-ring (opak. 20szt.)
3	09606			• Rękojeść z mikrowyłącznikiem (kpl.)
3a	07301.20			• Mikrowyłącznik
4	03390	1348		• Korpus palnika (maszynowy)
5	03310	3.055.623		• Rękojeść uchwytu maszynowego
6	01090.42			• • Dyfuzor (rurka chłodząca)
7	52553	1368		• • Elektroda długa
8	60001			• • Pierścień zawirowujący
9	51090			• • Dysza fi 1.0 20-50A <b>Long Life</b>
10	51092			• • Dysza fi 1.2 50-70A <b>Long Life</b>
	51093			• • Dysza fi 1.3 70-90A <b>Long Life</b>
11	60322			• • Osłona dyszy
12	51972			• • Pierścień dystansowy
13	51973			• Sprężyna pierścienia dystansowego
14	60368	3.045.012		• • Klucz do mocowania elektrody
	03093/S	1370		• Przewód prądowo-powietrzny 6m [H] (1/8")
	03193/S	1395		• Przewód prądowo-powietrzny 12m [H] (1/8")
	03493/S			• Przewód prądowo-powietrzny 6m [M] (1/8")
	03593/S	1306		• Przewód prądowo-powietrzny 12m [M] (1/8")
	51850	0163		• Cyrkiel (kpl.)

[H] - części stosować w uchwycie ręcznym,

[M] - części stosować w uchwycie maszynowym

<sup>1)</sup> przyłącze uchwytu pasuje do urządzeń serii SPARTUS CUT (nakrętka M16 z wtyczką 2pol lub wtyczką 4pol)

<sup>2)</sup> przyłącze uchwytu pasuje do urządzeń serii SPARTUS CUT (centralny wtyk)