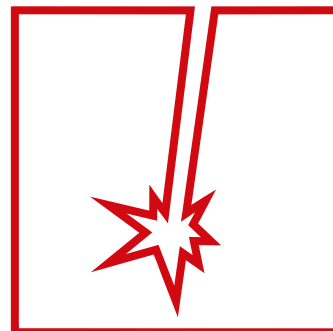

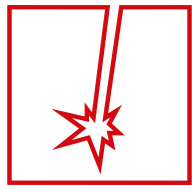


PRZEDŁUŻANE PALNIKI PLAZMOWE

Z PRZYŁĄCZEM EASY-FIT



SPARTUS  SPARTUS®



PRZEDŁUŻANE PALNIKI PLAZMOWE

Doskonała alternatywa dla palników gazowych
Wysoka jakość cięcia trudno dostępnych elementów
Błyskawiczna wymiana palnika dzięki systemowi **EASY-FIT**

ZABEZPIECZENIE
MIKROWYŁĄCZNIKA



PRZEDŁUŻANA RĘKOJEŚĆ 130CM

WYGODNY UCHWYT
PRZEDŁUŻANEGO PALNIKA



PRZEDŁUŻANA RĘKOJEŚĆ 80CM

INNOWACYJNE ŁĄCZE EASY-FIT



SP125 XXL 125A / BEZ HF

CE EN 60974-7

Prąd cięcia: 40-125A
Gaz: powietrze / N₂
Cykl pracy: 60%
Sposób zajarzenia łuku: bez HF

SP125 XXL

NW05431LA	Ręczny korpus palnika	15°	130CM [EASY-FIT]
NW05431LB	Ręczny korpus palnika	15°	80CM [EASY-FIT]
NW05431LC	Ręczny korpus palnika	90°	130CM [EASY-FIT]
NW05431LD	Ręczny korpus palnika	90°	80CM [EASY-FIT]



15°

90°



SP160 XXL 160A / BEZ HF

CE EN 60974-7

Prąd cięcia: 30-160A
Gaz: powietrze / N₂
Cykl pracy: 60%
Sposób zajarzenia łuku: bez HF

SP160 XXL

NW05531LA	Ręczny korpus palnika	90°	130CM [EASY-FIT]
NW05531LB	Ręczny korpus palnika	90°	80CM [EASY-FIT]



90°

PRZEWODY PRĄDOWE

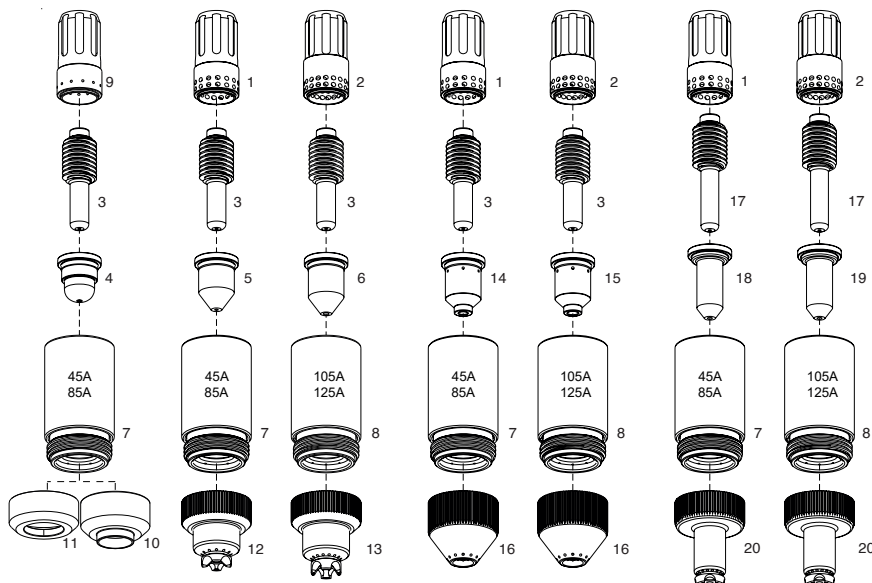
NW09782FX-L	Przewód prądowo-powietrzny	7.5m	[przyłącze EASY-FIT - centralny wtyk]
NW09787FX-L	Przewód prądowo-powietrzny	15m	[przyłącze EASY-FIT - centralny wtyk]
NW05286FX	Przedłużacz przewodu prądowo-powietrznego	7.5m	[przyłącze EASY-FIT - EASY-FIT]*



*Maksymalna długość pakietu z przedłużaczem - 15m.

CZĘŚCI EKSPLOATACYJNE

SP125 XXL



Precyzyjne cięcie

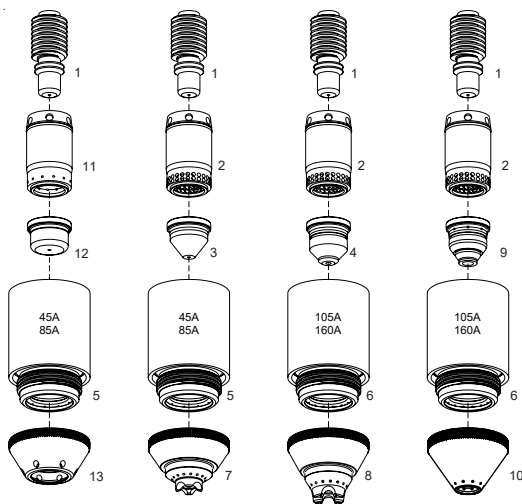
Cięcie kontaktowe

Żłobienie

Wersja długa

- | | | |
|----|--|---|
| 1 | NW60042E
NW60042 | Pierścień zawirowujący 45-85A
Pierścień zawirowujący 45-85A Max Life |
| 2 | NW60040E
NW60040 | Pierścień zawirowujący 100-125A
Pierścień zawirowujący 100-125A Max Life |
| 3 | NW52677 | Elektroda 45-125A |
| 4 | NW51415 | Dysza 45A |
| 5 | NW51416
NW51417
NW51418 | Dysza 45A
Dysza 65A
Dysza 85A |
| 6 | NW51419
NW51419.16
NW51419.18 | Dysza 105A
Dysza 125A
Dysza 150A |
| 7 | NW60309A
NW60309AV | Ostona dyszy 45-85A
Ostona dyszy 45-85A Max Life |
| 8 | NW60309B
NW60309BV | Ostona dyszy 100-125A
Ostona dyszy 125A Max Life |
| 9 | NW60032 | Pierścień zawirowujący 45A Max Life |
| 10 | NW51928 | Deflektor |
| 11 | NW51931 | Deflektor 45A |
| 12 | NW51921 | Pierścień dystansowy 45-85A |
| 13 | NW51926 | Pierścień dystansowy 100-125A |
| 14 | NW51417G | Dysza do żłobienia 65-85A |
| 15 | NW51418G
NW51419G | Dysza do żłobienia 105A
Dysza do żłobienia 125A |
| 16 | NW51927G | Pierścień dystansowy |
| 17 | NW52677L | Elektroda długa |
| 18 | NW51417L.12
NW51417L.13 | Dysza długa 65A
Dysza długa 85A |
| 19 | NW51417L.15
NW51417L.17 | Dysza długa 105A
Dysza długa 125A |
| 20 | NW51926L | Pierścień dystansowy długi 65-125A |

SP160 XXL



Precyzyjne cięcie

Cięcie kontaktowe

Żłobienie

- | | | |
|----|--|--|
| 1 | NW52678
NW52678BM | Elektroda
Elektroda BiMetal |
| 2 | NW60039 | Pierścień zawirowujący |
| 3 | NW51420
NW51421
NW51422 | Dysza 45A
Dysza 65A
Dysza 85A |
| 4 | NW51425
NW51426 | Dysza 105-125A
Dysza 160A |
| 5 | NW60311TA | Ostona dyszy 45-85A |
| 6 | NW60311TB | Ostona dyszy 105-160A |
| 7 | NW51916T | Pierścień dystansowy 45-85A |
| 8 | NW51917T | Pierścień dystansowy 105-160A |
| 9 | NW51424G
NW51425G | Dysza do żłobienia 105-125A
Dysza do żłobienia 160A |
| 10 | NW51919G | Pierścień dystansowy |
| 11 | NW60033 | Pierścień zawirowujący |
| 12 | NW51428 | Dysza 30-45A |
| 13 | NW51915 | Deflektor |

Części zamienne do popularnych uchwytów plazmowych

dostępne na:

nweld.pl

